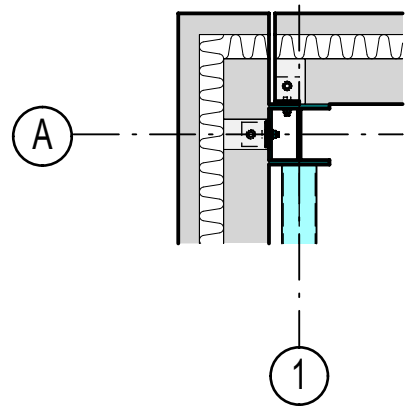
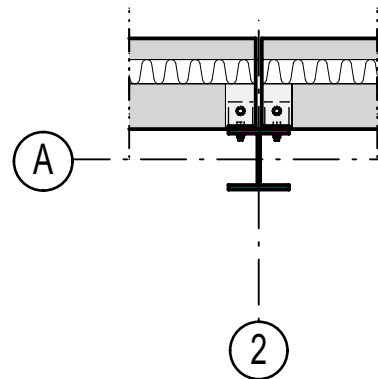


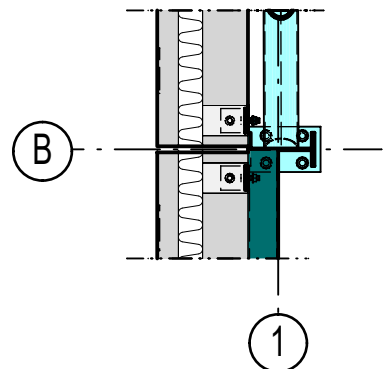
DET.1



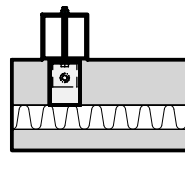
DET.2



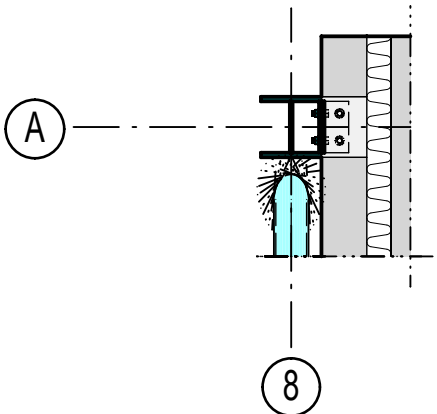
DET.3



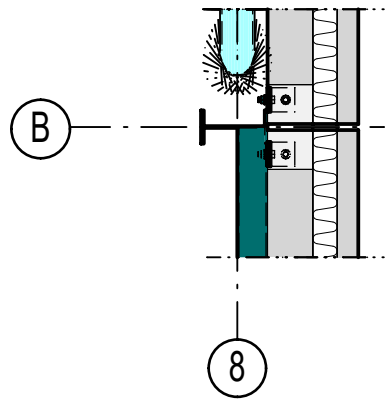
DET.4



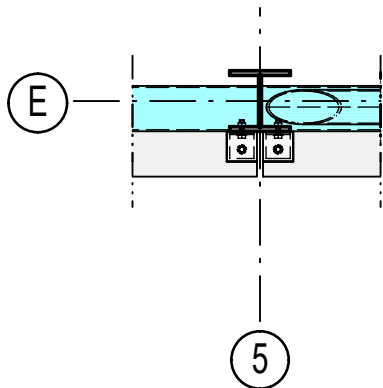
DET.5



DET.6



DET.7



MATERIÁL - OCEL S235 - ŽÁROVÝ POZINK

TŘÍDA PROVEDENÍ EXC2 PODLE ČSN EN 1993-1-1:2005/A1:2014 PŘÍLOHA C.

POZNÁMKA

NÁVRH OCELOVÝCH KONSTRUKCÍ A PRVKŮ JE ZPRACOVÁN V PODROBNOSTECH ODPOVÍDAJÍCÍCH DOKUMENTACI PRO PROVEDENÍ STAVBY.
BUDE SLOUŽIT JAKO PODKLAD PRO ZPRACOVÁNÍ DÍLENSKÉ A MONTÁŽNÍ DOKUMENTACE, KTEROU ZAJISTÍ ZHOTOVITEL STAVBY.

BETON : SOKLOVÉ PANELE

ČSN EN 206+A2 a ČSN P 73 2404
C30/37 - XC4, XF1, XA1 (F.1) - Cl 0.40 - D_{max} 16 - F4

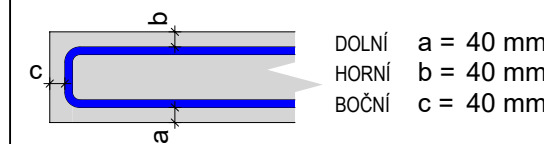
- max. průsak 50 mm podle ČSN EN 12 390-8
- kamenivo podle ČSN EN 12620 s dostatečnou mrazuvzdorností

MAX. VODNÍ SOUČINITEL BETONU
w/c = 0.50MIN. MNOŽSTVÍ CEMENTU
300 kg/m³TYP CEMENTU
CEM II

VÝZTUŽ

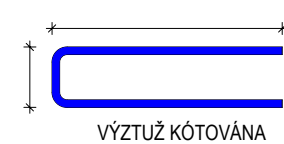
B 500 B, BSt 500 M

KRYTÍ VÝZTUŽE

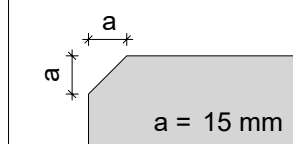


DOLNÍ a = 40 mm
HORNÍ b = 40 mm
BOČNÍ c = 40 mm

KÓTOVÁNÍ VÝZTUŽE

VÝZTUŽ KÓTOVÁNA
VNĚJŠÍMI ROZMĚRY

ZKOSENÍ HRAN



a = 15 mm

PŘI BETONÁŽI DODRŽOVAT ZÁSADY ČSN EN 206+A2, ČSN P 73 2404 a ČSN EN 13670.
NAVRŽENÝ BETON VODONEPROPUSTNÝ.
VĚNOVAT ZVÝŠENOU POZORNOST OŠETŘOVÁNÍ BETONU.
ZABRÁNIT NADMĚRNÉMU POVRCHOVÉMU ODPARU DESEK A STĚN. ODBEDŇOVÁNÍ STĚN NEJDŘÍVE PO TŘECH DNECH.
ZABRÁNIT RYCHLÉMU VYCHLADNUTÍ (POVRCHOVÉ ZTRÁTĚ HYDRATAČNÍHO TEPLA BETONU).
DÍSTANČNÍ PRVKY (BODOVÁ TĚLIŠKA, LINIOVÉ PODPORY) Z VLÁKNOBETONU. NE PLASTOVĚ.
VÝZTUŽ V MÍSTECH PROSTUPŮ ROZHRNOUT, POPŘ. UPÁLIT. UPÁLENOU VÝZTUŽ NAHRADIT PŘÍLOŽKAMI STEJNÉHO PROFILU.

Revize	Popis revize	Datum revize
-	-	-



AQUA PROCON s.r.o.
Projektová a inženýrská společnost
Palackého tř. 12, 612 00 Brno
tel.: +420 541 426 011
E-mail: info@aquaprocon.cz
www.aquaprocon.cz

Vedoucí projektu	Ing. Aleš Mucha
Vedoucí dílčího projektu	-
Zodpovědný projektant	Ing. Petr Havel
Vypracoval	Ing. Petr Havel
Kontroloval	Ing. Bořek Čerbák

Investor	Vodárenská společnost Tábořsko s.r.o.
Objednatel	Vodárenská společnost Tábořsko s.r.o.

Formát	18 x A4	Měřítko	1:50	Stupeň	DPS	Datum	05/2023	Zakázkové číslo	1590521-50
--------	---------	---------	------	--------	-----	-------	---------	-----------------	------------

Projekt			ZPRACOVÁNÍ ČISTÍRENSKÝCH KALŮ AČOV TÁBOR		
D - Dokumentace objektů a technických a technologických zařízení			D.1 - Dokumentace stavebního nebo inženýrského objektu		
D.1.1 - STAVEBNÍ ČÁST			Souprava		
Příloha			Číslo přílohy		Revize
SOKLOVÉ PANELE - DETAILS			D.1.1.108		0